

# CLEAF

thermo / structured / surface



**ELEGRUM**  
ПРОСТРАНСТВО ДЛЯ ЖИЗНИ

Плиты TSS (thermo structured surface – термо-структурированная поверхность) – это новое поколение современных, экологически чистых отделочных материалов, получаемых особым способом прессования на древесные плиты ДСП.

Отличительной особенностью продукта является ярко выраженная текстурированная поверхность, имитирующая наличие глубоких пор, естественного спила дерева, ручной обработки древесины, тиснения в виде ткани, волн и других фантазийных поверхностей.

Многие типы поверхности эксклюзивны и не имеют аналогов у других европейских производителей. Данные эффекты достигаются за счёт использования передовых технологий (ноу-хау), специального оборудования и уникальных пресс-форм.

Плиты TSS с неповторимыми структурами открывают новые возможности в интерьерном и мебельном дизайне, которые позволяют воплощать разнообразные варианты Ваших идей и замыслов.

#### **Преимущества:**

- сочетание визуального и тактильного эффектов;
- высокая стойкость к загрязнению (масла, жиры, косметические средства);
- экологичность (безопасны для использования в жилых помещениях);
- синхронизированные декоры (3D прессование);
- глубина тиснения до 250 мкм;
- толщина поверхностного слоя до 1,2 мм;
- ударопрочность;
- класс эмиссии формальдегидов E1;
- 100% имитация древесины, ткани, камня, плитки и т.д.;
- уникальный современный дизайн.

#### **Применение:**

(в мебельном дизайне и внутреннем интерьере)

- производство мебели (кухни, корпусная мебель, шкафы – купе, мебель для ванных комнат, офисная мебель);
- производство дверей (межкомнатных, металлических);
- производство стеновых панелей;
- производство торгового оборудования;
- отделка интерьеров гостиниц, ресторанов, кафе (HoReCa);
- отделка фасадов каминов;
- комплексные интерьерные решения.

#### **Технология производства итальянского ДСП Cleaf:**

- основой выступают плиты ДСП;
- следующий слой - пакет крафт-бумаги;
- верхний слой – декоративная бумага, пропитанная меламиновыми смолами;
- количество слоев (от 2 до 5) зависит от вида структуры поверхности;
- слои прессуются под давлением до 150 кг/см<sup>2</sup>;
- под воздействием давления и температуры происходит полимеризация (спекание) всех слоев в единое целое (аналогично производству HPL-пластиков);
- в некоторых видах отделки перед прессованием производится синхронизация (совмещение рисунка тиснения с рисунком декоративного слоя).

#### **Размер плиты:**

2800x2070 мм, толщина – 8 мм, 18 мм

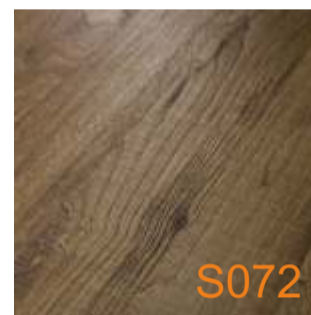
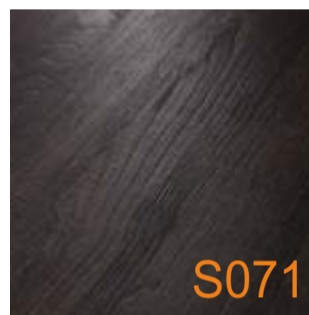
#### **Технические особенности:**

Возможно изготовление гнутых элементов и витрин

# SHERWOOD



*Яркая текстура повторяет массив гладко обработанного дерева благородных пород. Неглубокий рельеф в сочетании с крупным рисунком волокон придает панели общую завершенность, а продуманная цветовая гамма образцов модельного ряда позволяет использовать SHERWOOD в сочетании с другими декоративными материалами.*



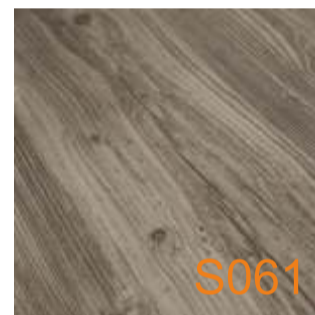
*Печатные образцы могут отличаться от реальных*



# ENGADINA



*Имитирующая массив сосны текстура, с глубоким рельефом и динамичным рисунком поверхности. Материал этой модельной линейки напоминает слегка состаренное дерево, будто выцветшее на ярком солнце. Цвета коллекции сочетаются по тону и могут использоваться в одном изделии.*



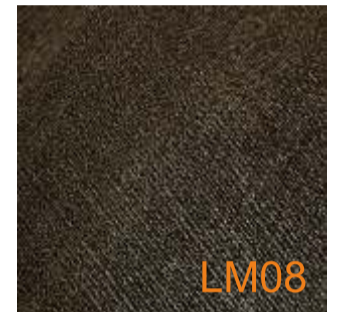
*Печатные образцы могут отличаться от реальных*



# TRANCHE



*Направление текстуры материала данной коллекции отличается от направления рельефа поверхности, имитирующего небрежную обработку древесины против её волокон. Интересное дизайнерское решение позволит изделию, выполненному из плиты TSS TRANCHE, выглядеть по-разному при направленном свете и его отсутствии.*



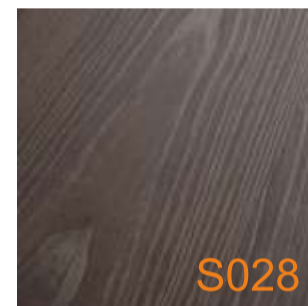
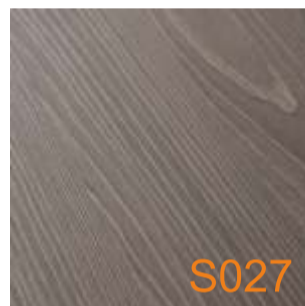
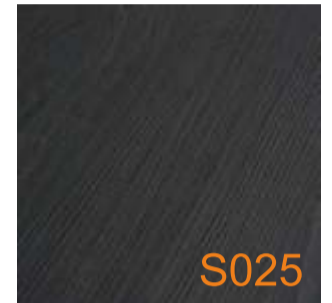
*Печатные образцы могут отличаться от реальных*



# AZIMUT



*Выразительная глубокая текстура плит имитирует живую структуру дерева, состаренного временем. Эффектная фактура вызывает воспоминания о давно ушедших временах, а коллекция в синих тонах напоминает о море и путешествиях. Внесет в Ваш интерьер ощущения незыблемости времени и природной органичности.*



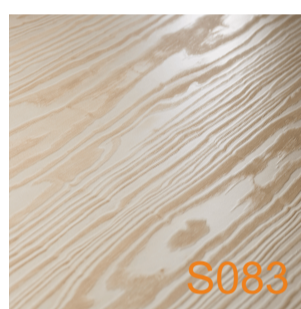
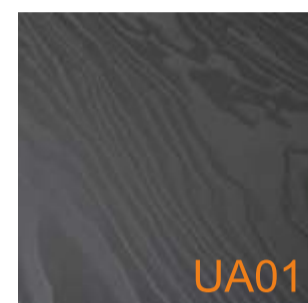
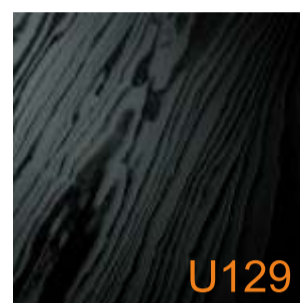
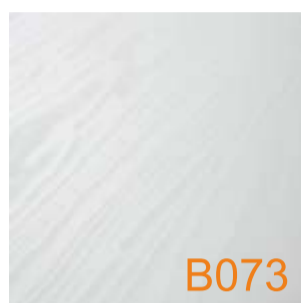
*Печатные образцы могут отличаться от реальных*



# MILLENIUM



*Плиты этой коллекции отличаются особой выразительностью, благодаря имитации грубой обработки древесины с последующим окрашиванием. Игра света выделяет динамику рельефа поверхности.*



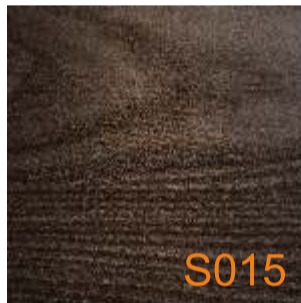
*Печатные образцы могут отличаться от реальных*



# YOSEMITE



*Коллекция имитирует колерованный массив, фактура повторяет грубо обработанное дерево. Крупные волокна древесины на рисунке верхнего слоя придают богатый и благородный вид материалу в целом. Благодаря глубине текстуры, игра света на поверхности делает её рельеф ещё более динамичным и выразительным. Изделия с применением плиты YOSEMITE в интерьере будут выглядеть основательно и монументально.*



*Печатные образцы могут отличаться от реальных*





# MATRIX



*Коллекция в стиле Винтаж. Облупившийся лак и потертость краски создают впечатление застывшей истории. Модели из этой плиты, придадут интерьеру особый шик,*



LM62



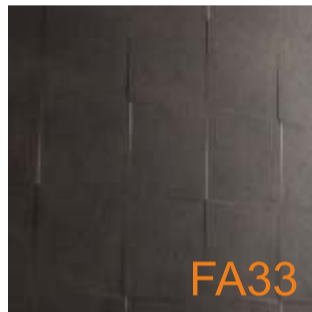
*Печатные образцы могут отличаться от реальных*



# SCACCO MATTO



*Писнение в виде больших квадратов на фантазийной поверхности, имитирующей кожу.*



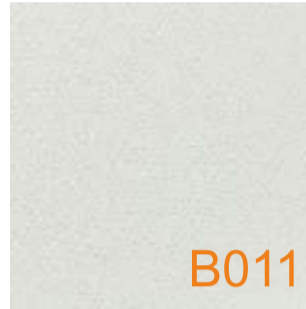
*Печатные образцы могут отличаться от реальных*



# NADIR



*Фантазийное глубокое тиснение в виде пересекающихся горизонтальных и вертикальных линий образует мелкую клетку.*



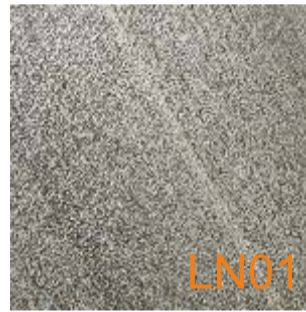
B011



FA08



FA71



LN01



LN02



LN03

*Печатные образцы могут отличаться от реальных*



## DAMIER



*Современный динамичный материал Тиснение в виде шахматной доски на серебристой бетонной основе.*

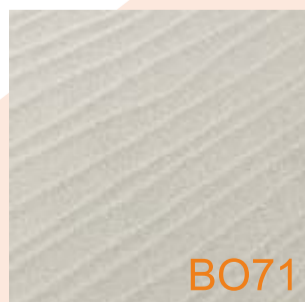


FA34

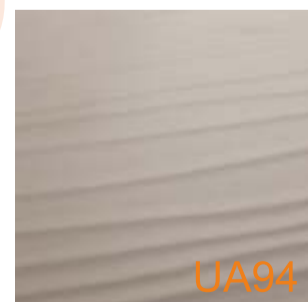
## SURF



*Нетипичные по своему дизайну в сравнении с другими коллекциями TSS панели. Выполненные в спокойных тонах в сочетании с плавным рельефом, они напоминают легкие волны на песчаном берегу моря. Стиль, в котором выполнена мебель на основе TSS SURF, можно назвать спокойным и изысканным. Никакой вычурности, только гармония линий и цвета.*



BO71

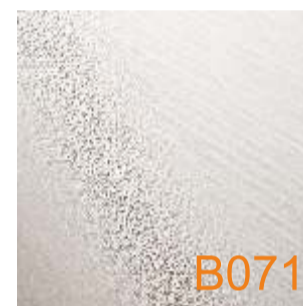
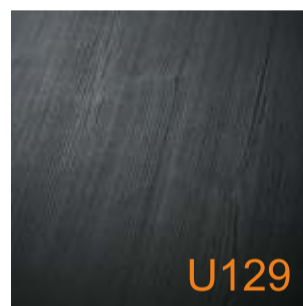


UA94

## МАЛОЈА



*Текстура коллекции мелкая и нежная, переходы матовых и чуть блестящих полос играют на свету, создавая бархатный эффект, который наиболее выразителен в черном цвете U129. Цветовое решение плиты FB02 выполнено под бетонную штукатурку, что позволяет использовать материал для создания модных лофтовых и минималистических дизайнерских интерьеров.*



*Печатные образцы могут отличаться от реальных*

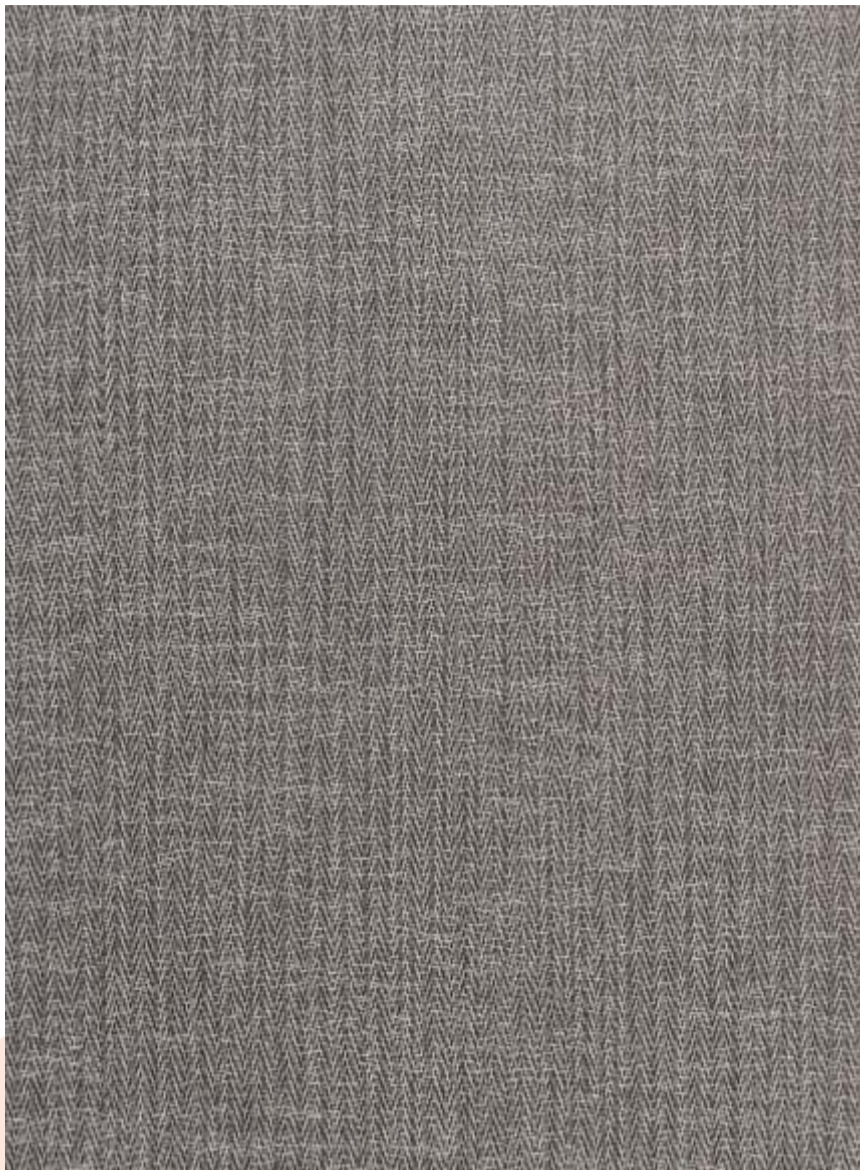
## РЕНЕЛОРЕ



*Панели с простым узором напоминающим льняную ткань, выполнены в спокойной цветовой гамме. Общая универсальность TSS панелей РЕНЕЛОРЕ позволяет расширить диапазон использования материала, не нарушая общей гармонии интерьера помещения.*



# SPIGATO



*TSS плита с геометрическим рисунком, использующим мотивы твидовой ткани разных цветов.*



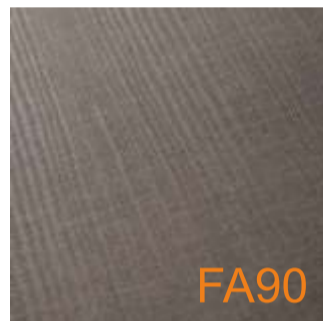
FA96



FA94



FA93



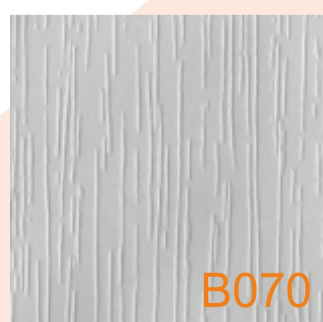
FA90

*Печатные образцы могут отличаться от реальных*

# EGO



*Текстура имитирует натуральный шпон. Глубокие поры на матовой поверхности создают приятные глазу переливы света.*



B070



LM63



Оптовый отдел продаж:  
Республика Беларусь  
г.Гродно

ул.Господарчая, 22  
+375(152)96-55-55, +375(29)175-888-6  
+375(29)887-888-6, +375(29)289-74-09  
e-mail:opt@elegnum.by

Представительство в РБ:  
г.Минск

ул.Бегомльская 15, пом.107  
+375(29)648-00-10, +375(29)648-00-45  
+375(29)648-00-40  
e-mail:minsk@eurostyle.by

г.Могилев

ул.Челюскинцев, 15 «В», офис 13  
+375(29)648-00-70  
e-mail:mogilev@eurostyle.by

Представительство в РФ:  
Московская область  
г.Подольск

пр-т Ленина, 5д  
+7(495)970-82-64, +7(495)227-17-29  
e-mail:office@para-karlo.net

г.Санкт-Петербург

Ленинский пр-т, 140, офис 416 «А» БЦ «Космопо»  
+7(911)287-54-53, +7(812)988-08-23  
e-mail:elegnum@yandex.ru

г.Брянск

ул.Объездная 30, ТРЦ «Аэропарк»  
Мебель Холл «ПАПА КАРЛО»  
+7(4832)62-18-62, +7(4832)37-09-40

[www.elegnum.ru](http://www.elegnum.ru)